



e-scope[®]
green efficiency

Описание	03
Характеристики прибора	04
Технические характеристики	06
Описание принципа действия	07
Приборы	
e-scope® отоскоп	08
e-scope® офтальмоскоп	09
Наборы	10
Запасные части и принадлежности	11



green efficiency

e-scope[®]
ОПИСАНИЕ



ПОРТАТИВНЫЕ ИНСТРУМЕНТЫ 2.0 ДНЕВНОЙ БЕЛЫЙ СВЕТ, ЭКОЛОГИЧЕСКИ БЕЗОПАСНАЯ ТЕХНИКА

До сих пор считалась практически невозможным соединить в одном продукте светодиодное освещение на 3,7 В со стандартными батарейками. Но технологии не стоят на месте. Новая модель отоскопа **e-scope®** является превосходной комбинацией современной светодиодной технологии, эффективной диагностики и экологически безопасным источником электроэнергии. Примененная в **e-scope®** мировая техническая новинка IPC (Integrated Power Converter) открывает новые перспективы под девизом: современной, рациональней и экологичней.

Сила инновации **e-scope®**

- светодиодная техника для отоскопов и офтальмоскопов с низкорелефлектирующим, ярким белым освещением, подобным дневному. Чистый свет дневного спектра (прибл. 5.500 К) обеспечивает оптимальное неискажающее освещение, а также улучшенную цветовую дифференциацию, что позволяет проводить более эффективную диагностику по сравнению с галогеновым или ксеноновым освещением.



e-scope®

ХАРАКТЕРИСТИКИ ПРИБОРА

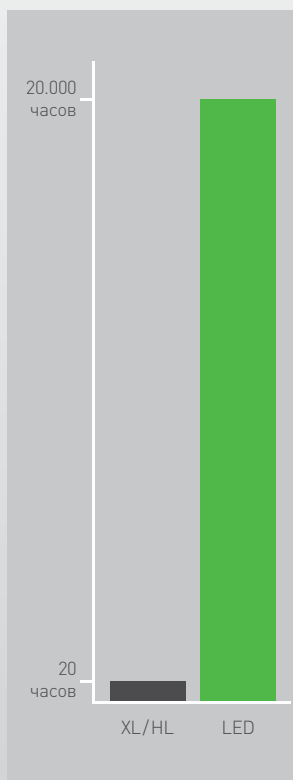
ОСНОВНЫЕ ИННОВАЦИОННЫЕ ПРЕИМУЩЕСТВА **e-scope®** ПУТЕВОДНЫЕ ПРЕИМУЩЕСТВА



Светодиодное освещение

Гарантирует однородное освещение обследуемых поверхностей с помощью света дневного спектра (5500 К), не искажает натуральные цвета ткани. Прекрасное подспорье для проведения эффективной диагностики при практически безграничном сроке службы.

Срок службы ламп

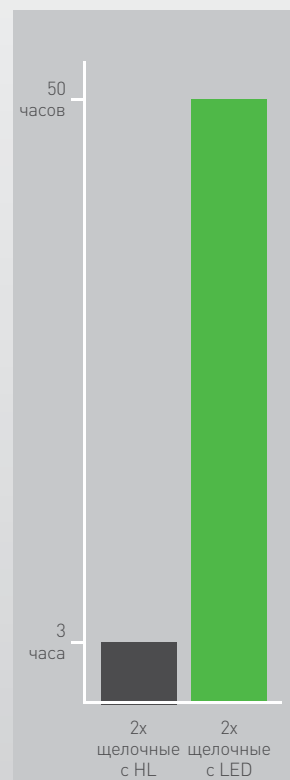


green efficiency

- Экономичность обеспечивается более продолжительным сроком службы светодиодов и батареек. В то время как срок службы ксеноновой лампы составляет всего 20 часов, светодиодное освещение может работать как минимум 20000 часов - более чем 2 лет на двух обычных батарейках AA 2,5 В.
- Особенная экологичность достигается вновь разработанным конвертором ИПС, примененным в **e-scope®**, который преобразует напряжение 2,5 В обычных батареек в 3,7 В, требуемого для светодиодного освещения. Таким образом, обеспечивает работу батареек в течение 50 часов при светодиодном освещении.

Неоспоримые достоинства во всех этих областях делают **e-scope®** портативным инструментом, открывающим новые перспективы и служит проведению более гибкой диагностики.

Срок службы батареек



e-scope®

ХАРАКТЕРИСТИКИ ПРИБОРА

МИРОВАЯ НОВИНКА В e-scope® 2 СМ2 ЧИСТОЙ ИННОВАЦИИ

Как известно, батарейки типа АА дают максимальное напряжение в 3В. Однако, напряжение не менее 3,7 В применяется для светодиодного освещения. Несовместимые технические условия? Больше нет! С разработкой конвертора IPC компании Riester удалось усовершенствовать систему освещения в портативном инструменте. Расположенный внутри e-scope® крошечный IPC преобразует напряжение щелочных батареек типа АА в напряжение, необходимое для оптимального функционирования светодиодов. При этом IPC позволяет получить не только оптимальное освещение, но и целый ряд экономических и экологических преимуществ. Так срок службы одного светодиода в 1000 раз больше, чем у ксеноновой лампы, а применяемые в e-scope® батарейки за счет IPC абсолютно полностью разряжаются, что в конечном итоге ведет к их более редкой замене и утилизации.



▶ Integrated
Power
Converter ▶

e-scope®

ТЕХНИЧЕСКИЕ ХАРАКТЕРИСТИКИ

e-scope®

РАЗУМНАЯ ПРОСТОТА

Постоянное совершенствование – таков девиз компании Riester. С разработкой e-scope® сделан еще один шаг на пути оптимального освещения, улучшения экологичности и экономичности продукции.



- 1 3,7 В светодиодное, 2,5 В ксеноновое или вакуумное освещение
- 2 Фиброоптика
- 3 Поворотная линза с 3- кратным Увеличением
- 4 Ушная воронка одноразового или многоразового использования
- 5 Коннектор для пневмоотоскопии
- 6 Переключатель Вкл/Выкл.
- 7 Отсек для батареек и корпус из стекловолоконного пластика

- 1 3,7 В светодиодное, 2,5 В ксеноновое или вакуумное освещение
- 2 Окошко-указатель диоптрий
- 3 Колесико регулировки диоптрий
- 4 Колесико регулировки апертур
- 5 Защита для очков
- 6 Герметичный корпус от попадания пыли

e-scope®

ОПИСАНИЕ ПРИНЦИПА ДЕЙСТВИЯ

e-scope® АССОРТИМЕНТ



Отоскопы e-scope® выпускаются с галогеновым, вакуумным, ксеноновым Ф.О. или светодиодным Ф.О освещением.

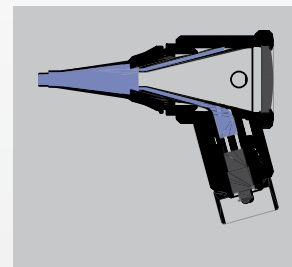
- Поворотная в обе стороны линза с 3кратным увеличением для оптимального осмотра
- Прочное хромированное металлическое крепление на передней стороне головки для насадки ушных воронок типа e-scope®/ri-scope® L1/L2
- Совместим с воронками других известных производителей
- Пригоден для проведения пневмоотоскопии (поставляется без коннектора и баллона)
- Доступны в черном или белом цвете

e-scope® отоскоп с фиброоптикой (Ф.О.)

- экономичное исполнение с применением фиброоптического ксенонового освещения на 2,5 В (3200 К) или инновационного светодиодного с напряжением в 3,7 В (5500 К)
- Световолокно для оптимальной фокусировки и проводимости света

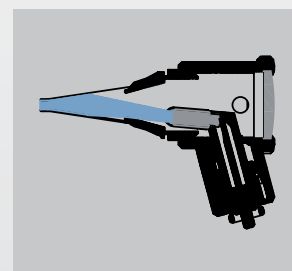
e-scope® отоскоп с прямым освещением

- недорогая базовая модель с низкорефлектирующим освещением и вакуумной лампой 2,5 В (2500 К) или галогеновым освещением (3000 К)



e-scope® фиброоптический отоскоп

фиброоптика с применением 2,5 В ксенонового или светодиодного 3,7 В светодиодного освещения, обеспечивает свободный, удобный осмотр



e-scope® отоскоп с прямым освещением

Низкорефлектирующее, экономичное, прямое освещение с использованием 2,5 В освещения или 2,7 В вакуумных ламп

Данные по шкале Кельвина для отоскопов и офтальмоскопов

Светодиодный	ксеноновый	галогеновый	Вакуумный
5500 К	3200 К	3000 К	2500 К

e-scope®
ОТОСКОП

e-scope® АССОРТИМЕНТ

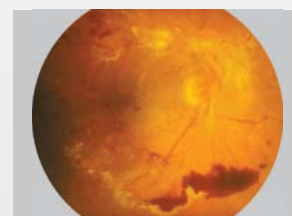


e-scope® офтальмоскопы производятся с вакуумным, ксеноновое или светодиодным освещением.

- С вакуумным 2,7В или ксеноновое и светодиодным освещением 3,7В для проведения эффективной диагностики
- Диск с 18 корректирующими линзами (+/- 1, 2, 3, 4, 6, 8, 10, 15, 20 диоптрии)
- Колесо регулировки с шестью апертурами (звездочка, большой, малый круг, фильтр без красного спектра, синий фильтр, полукруг)
- Высокоточная оптика с асферическими конденсорными линзами
- Защита для очков
- Параллельный ход лучей
- Герметичный корпус, защищающий от пыли.



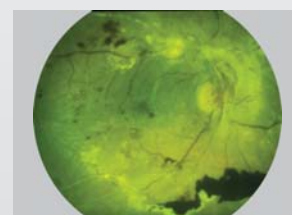
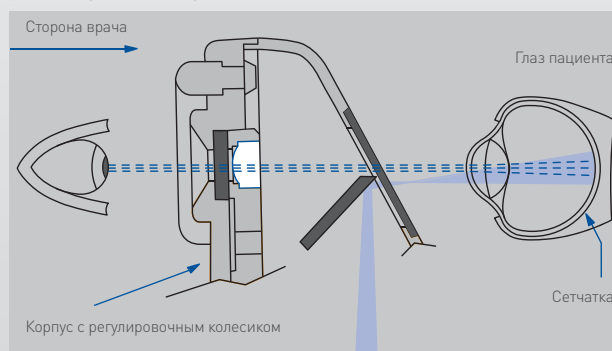
Здоровое глазное дно



Патология глазного дна

Ход лучей

За счет разделения лучей для проведения осмотра и освещения предотвращается срабатывание корнеального и зрачкового рефлексов (по Гультранду). Освещенная область сетчатки полностью просматривается – даже при суженном зрачке. Таким образом обеспечиваются оптимальные условия проведения офтальмологических исследований.



Глазное дно через фильтр без красного спектра

Регулировочный диск с 18 корректирующими линзами

D+ 1 | 2 | 3 | 4 | 6 | 8 | 10 | 15 | 20
D- 1 | 2 | 3 | 4 | 6 | 8 | 10 | 15 | 20

Апертуры

Легко управляемое колесико регулировки апертур и фильтров



ВСЕГДА ПОД РУКОЙ: ПОРТАТИВНЫЕ НАБОРЫ НЕБОЛЬШИЕ НАБОРЫ ДЛЯ УДОБСТВА ПЕРЕНОСКИ

Отоскопы и офтальмоскопы **e-scope®** поставляются в жестких футлярах либо мягких чехлах, где предусмотрены удобные места для рационального размещения прибора, ручек и воронок.



e-scope® отоскоп с прямым освещением

- Вакуумный 2,7В, в чехле
 - белый Артикул: 2100-200
 - черный Артикул: 2101-200
- Ксеноновый 2,5В, в чехле
 - белый Артикул: 2100-201
 - черный Артикул: 2101-201



e-scope® Ф.О. отоскоп с фиброоптикой

- Ксеноновый 2,5В, в футляре
 - белый Артикул: 2110-202
 - черный Артикул: 2111-202
- Светодиодный 3,7В, в футляре
 - белый Артикул: 2110-203
 - черный Артикул: 2111-203



e-scope® офтальмоскоп

- Вакуумный 2,7В, в чехле
 - белый Артикул: 2120-200
 - черный Артикул: 2121-200
- Ксеноновый 2,5В, в футляре
 - белый Артикул: 2122-201
 - черный Артикул: 2123-201
- Светодиодный 3,7В, в футляре
 - белый Артикул: 2122-203
 - черный Артикул: 2123-203



e-scope® отоскоп с прямым освещением / офтальмоскоп

- Вакуумный 2,7В, в чехле
 - белый Артикул: 2130-200
 - черный Артикул: 2131-200



e-scope® фиброоптический Ф.О. отоскоп / офтальмоскоп

- Ксеноновый 2,5В, в футляре
 - белый Артикул: 2130-202
 - черный Артикул: 2131-202
- Светодиодный 3,7В, в футляре
 - белый Артикул: 2130-203
 - черный Артикул: 2131-203

e-scope®

НАБОРЫ

ПРОСТОТА В ПРИМЕНЕНИИ ЗАПАСНЫЕ ЧАСТИ e-scope®



Многоразовые ушные воронки

- | | | |
|----------|--------|----------------|
| • 2 мм | 10 шт. | Артикул: 10775 |
| • 2,5 мм | 10 шт. | Артикул: 10779 |
| • 3 мм | 10 шт. | Артикул: 10783 |
| • 4 мм | 10 шт. | Артикул: 10789 |
| • 5 мм | 10 шт. | Артикул: 10795 |



Одноразовые ушные воронки

- | | | |
|----------|----------|--------------------|
| • 2 мм | 100 шт. | Артикул: 14061-532 |
| | 500 шт. | Артикул: 14062-532 |
| | 1000 шт. | Артикул: 14063-532 |
| • 2,5 мм | 100 шт. | Артикул: 14061-531 |
| | 500 шт. | Артикул: 14062-531 |
| | 1000 шт. | Артикул: 14063-531 |
| • 3 мм | 100 шт. | Артикул: 14061-533 |
| | 500 шт. | Артикул: 14062-533 |
| | 1000 шт. | Артикул: 14063-533 |
| • 4 мм | 100 шт. | Артикул: 14061-534 |
| | 500 шт. | Артикул: 14062-534 |
| | 1000 шт. | Артикул: 14063-534 |
| • 5 мм | 100 шт. | Артикул: 14061-535 |
| | 500 шт. | Артикул: 14062-535 |
| | 1000 шт. | Артикул: 14063-535 |



Принадлежности для пневмоотоскопии

- | | |
|---------------------------------|----------------|
| • балон для пневмоотоскопии | Артикул: 10960 |
| • Коннектор для пневмоотоскопии | Артикул: 10961 |




Запасные лампы

- | | |
|--|----------------|
| • для отоскопа e-scope® Ф.0. | |
| Ксеноновый 2,5 В, в упаковке по 6 шт. | Артикул: 10600 |
| Светодиодный 3,7 В | Артикул: 14041 |
| • для отоскопа с прямым освещением e-scope® | |
| В акуумный 2,7 В, в упаковке по 6 шт. | Артикул: 10488 |
| Ксеноновый 2,5 В, в упаковке по 6 шт. | Артикул: 10489 |
| • для офтальмоскопа e-scope® | |
| В акуумный 2,7 В, в упаковке по 6 шт. | Артикул: 14050 |
| Ксеноновый 2,5 В, в упаковке по 6 шт. | Артикул: 10605 |
| Светодиодный 3,7 В | Артикул: 14051 |

e-scope®

ЗАПАСНЫЕ ЧАСТИ И ПРИНАДЛЕЖНОСТИ

Интернет- магазин Rudolf Riester
+7 (495) 509-41-88 <http://www.ri-med.ru>

 **Rudolf Riester GmbH** | P.O. Box 35 | Bruckstraße 31 | DE - 72417 Jungingen | Germany
Tel.: (+49) +7477-9270-0 | Fax.: (+49) +7477-9270-70 | E-Mail: info@riester.de | www.riester.de