

EliteVue

Фибро-оптический Макро Отоскоп

EliteVue – технология, устанавливающая стандарты.

EliteVue предлагает Вам в 2 раза большее поле обзора, и увеличение на 66% выше, чем у стандартных отоскопов!

EliteVue значительно облегчает визуализацию слухового прохода и барабанной перепонки, что обеспечивает более эффективную диагностику при сохранении ощущения комфорта у пациента. Также может использоваться для осмотра горла.

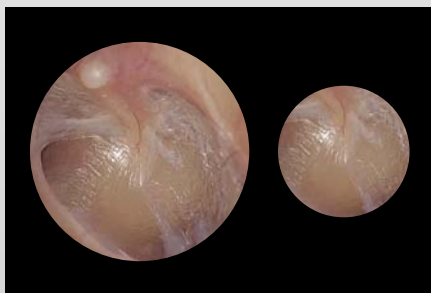
- Высокопроизводительная светодиодная лампа LED (4 000 К, индекс цветопередачи CRI= 92).
- Увеличение объекта более чем 5-кратное.
- Двукратное увеличение площади поля обзора.
- Полный обзор барабанной перепонки.
- Стеклооптика без бликов, отражений и преломлений.
- Колесо регулировки глубины фокуса.
- Удобный механизм выброса воронки Spec Ejes с кнопкой на обратной стороне головки отоскопа – защита от заражений.
- Возможность использования инсуффлятора для пневматического исследования (поставляется в комплекте без баллона).
- Широкий диапазон вариантов источников питания: настенная диагностическая станция, рукоятки на батареях или с перезаряжаемым аккумулятором.

EliteVue головка отоскопа совместима со всеми рукояткам серии ri-scope® L, зарядными устройствами и с настенной диагностической станцией ri-former.

Техническая информация*

	EliteVue	ri-scope® L
Поле обзора, Ø	11 mm (0.59 in)	5,5 mm (0.59 in)
Увеличение	5x	3x

* на расстоянии 15 mm между объектом и дистальным кончиком воронки.



Информация для заказа – EliteVue Макро Отоскоп

Головки

Art. No.: 10510	EliteVue только головка, LED, 2.5 В
Art. No.: 10511	EliteVue только головка, XL, 2.5 В
Art. No.: 10512	EliteVue только головка, LED, 3.5 В
Art. No.: 10512-301	EliteVue только головка, LED, 3.5 В, с защитой от снятия (для настенной диагностической станции ri-former)
Art. No.: 10513	EliteVue только головка, XL, 3.5 В
Art. No.: 10513-301	EliteVue только головка, XL, 3.5 В, с защитой от снятия (для настенной диагностической станции ri-former)

Отоскоп Набор

Art. No.: 2200-204	EliteVue отоскоп в комплекте, LED, 2.5 В, с рукояткой типа С для 2 щелочных батареек
Art. No.: 2200-202	EliteVue отоскоп в комплекте, XL, 2.5 В, с рукояткой типа С для 2 щелочных батареек
Art. No.: 2200-203	EliteVue отоскоп в комплекте, LED, 3.5 В, с рукояткой типа С для 1 перезаряжаемого Li-ion аккумулятора
Art. No.: 2200-201	EliteVue отоскоп в комплекте, XL, 3.5 В, с рукояткой типа С для 1 перезаряжаемого Li-ion аккумулятора

Ото-/Офтальмоскоп Набор

Art. No.: 2210-204	EliteVue ото-/офтальмоскоп L2 комплект, LED, 2.5 В, с рукояткой типа С для 2 щелочных батареек
Art. No.: 2210-202	EliteVue ото-/офтальмоскоп L2 комплект, XL, 2.5 В, с рукояткой типа С для 2 щелочных батареек
Art. No.: 2210-203	EliteVue ото-/офтальмоскоп L2 комплект, LED, 3.5 В, с рукояткой типа С для 1 перезаряжаемого Li-ion аккумулятора
Art. No.: 2210-201	EliteVue ото-/офтальмоскоп L2 комплект, XL, 3.5 В, с рукояткой типа С для 1 перезаряжаемого Li-ion аккумулятора

Отоскоп Набор перезаряжаемый*

Art. No.: 2211-203	EliteVue отоскоп комплект, LED, 3.5 В, с 1 рукояткой типа С для 1 перезаряжаемого Li-ion аккумулятора и сетевого зарядного устройства
--------------------	--

Ото-/Офтальмоскоп Набор перезаряжаемый*

Art. No.: 2212-203	EliteVue ото-/офтальмоскоп комплект, LED, 3.5 В, с 2 рукоятками типа С, 2 перезаряжаемыми Li-ion аккумуляторами и настольной зарядной станцией
--------------------	---

Зарядные Устройства*

Art. No.: 10707	Сетевое зарядное устройство ДЛЯ Li-ion аккумулятора 3.5 В ri-асси ® L для рукоятки типа С
Art. No.: 10708	Сетевое зарядное устройство в комплекте с Li-ion аккумулятором 3.5 В ri-асси ® L для рукоятки типа С
Art. No.: 10705	Настольная зарядная станция ri-charger ® L 3.5 В/230 В с креплением на стену
Art. No.: 10706	Настольная зарядная станция ri-charger ® L 3.5 В/120 В с креплением на стену

*вилки по запросу в зависимости от страны

