

ri-scope® LED

high performance for life



ОГЛАВЛЕНИЕ

| | |
|---------------------------------------------------------|-------|
| ХАРАКТЕРИСТИКИ ПРИБОРА | 03-05 |
| ri-scope® ОТОСКОПЫ | 06 |
| ПРИНАДЛЕЖНОСТИ | 07-09 |
| ri-scope® ОФТАЛЬМОСКОПЫ | 10-11 |
| РЕТИНОСКОПЫ | 12 |
| ДЕРМАТОСКОПЫ | 13 |
| ЛОР-ИНСТРУМЕНТЫ | 14-17 |
| ИСТОЧНИКИ ПИТАНИЯ РУКОЯТКИ | 18-19 |
| ri-former® МОДУЛЬНАЯ ДИАГНОСТИЧЕСКАЯ СТАНЦИЯ | 20 |
| ri-scope® НАБОРЫ | 21-27 |

ri-scope® LED ВЫСОЧАЙШЕЕ КАЧЕСТВО ДИАГНОСТИЧЕСКИХ ИНСТРУМЕНТОВ С LED ОСВЕЩЕНИЕМ

Новая LED / Литий-ионная Технология, увеличивает срок службы прибора благодаря длительному сроку службы аккумуляторной батареи и LED ламп. Белый и яркий свет для более эффективной диагностики.

greenefficiency

- Более эффективная диагностика благодаря натуральному светодиодному освещению.
- Более низкие расходы в период использования прибора благодаря долгой службе светодиода и батарей.



LED освещение – Яркий, белый свет с практически неограниченным сроком службы!

- Подходит для всех инструментов ri-scope® Ли дерматоскопов, кроме ретиноскопа.
- не требующая обслуживания высокоэффективная светодиодная технология - низкие эксплуатационные расходы.
- индекс цветопередачи > 90, цветовая температура 4000 К.
- Срок службы > 100 000 часов по сравнению с 20-30 часовым сроком службы галогеновых/ксенонных ламп.

Литий-ионные аккумуляторы – более легкий, более мощный

- 50 часов непрерывного использования прибора при полной зарядке литий ионного аккумулятора.
- Срок службы аккумулятора: до 1200 зарядных циклов

rheotronic® – электронная регулировка интенсивности и яркости светодиода.

- 100%-ая яркость света после быстрого прикосновения к выключателю.
- плавная регулировка света.
- если прибор не используется то, после 180 секунд происходит его автоматическое отключение.

Популярная высокоэффективная оптика

отоскопы

- стеклянная оптика высокой точности с трех кратным увеличением поворачивается в обе стороны.
- минимальное отражение, оптимальная фокусировка и направление света.
- фиброоптика обеспечивает самую высокую эффективность диагностики.

офтальмоскопы

- пыленепроницаемый.
- асферичная конденсаторная линза.
- коаксиальные наблюдательные и иллюминация световых лучей .
- четкое изображение, отличное изображение даже при маленьких зрачках.

ri-scope® LED

ВЕЛИКОЛЕПНЫЙ СВЕТ И ПРОИЗВОДИТЕЛЬНОСТЬ



Литий-ионные аккумуляторы – дополнительная энергия.

Никакого эффекта памяти и саморазряда: используемый в **ri-scope® L** легкий литий-ионный аккумулятор имеет ранее невозможный срок службы – при большей емкости заряда и неизменно высокой мощности даже после 1000 циклов перезаряда.

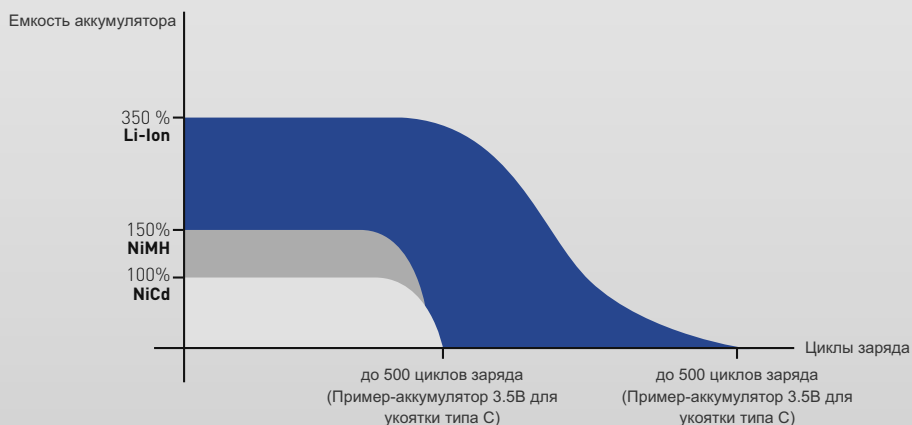


новое поколение систем светодиодного освещения - Performance for life.

предлагаются в инструментах **ri-scope® L** и модульных настенных станциях **ri-former®** Светодиодная технология - максимальная эффективность.

Практически неограниченный срок службы при максимальной яркости: эти преимущества делают светодиодную технологию в **ri-scope® L** такой уникальной. Лампа в **ri-scope® L** не выделяет тепла, обеспечивает равномерное освещение рабочей зоны без цветовых искажений и в отличие от обычных галогеновых или ксеноновых ламп практически не дает сбоев.

- не требующая обслуживания высокоэффективная светодиодная технология - низкие эксплуатационные расходы.
- индекс цветопередачи > 90, цветовая температура 4000 К - превосходная цветопередача, близкая к условиям дневного света, обеспечивающая еще более эффективную диагностику.
- Светодиоды работают скоординированно с оптическими системами в головках инструментов - однородное распределение света по всему полю зрения без отражений или теней.
- разработаны для обеспечения оптимальной теплоотдачи - более длительный срок службы и превосходное освещение в течение всего срока службы светодиода (100 000 часов).
- Высокая эффективность использования энергии - в три раза большая продолжительность работы по сравнению с обычным XL освещением.



ОСНОВНЫЕ ИННОВАЦИОННЫЕ ПРЕИМУЩЕСТВА ri-scope® КЛЮЧЕВЫЕ ПРЕИМУЩЕСТВА

Светодиодное освещение

Гарантирует однородное освещение обследуемых поверхностей с помощью света дневного спектра (4.000 K), не искажает натуральные цвета ткани. Отличный прибор для проведения эффективной диагностики при практически безграничном сроке службы.



green efficiency

- Экономичность обеспечивается более продолжительным сроком службы светодиодов и батареек. В то время как срок службы ксеноновой лампы составляет всего 20 часов, светодиодное освещение может работать как минимум 20000 часов - более 2 лет

Неоспоримые достоинства во всех этих областях делают **ri-scope®** портативным инструментом, открывающим новые перспективы и служит проведению более гибкой диагностики.

Срок службы батареек



Срок службы ламп



ri-scope® L

ХАРАКТЕРИСТИКИ ПРИБОРА

ri-scope® L ОТОСКОПЫ СО СТЕКЛЯННОЙ ОПТИКОЙ И LED / ЛИТИЙ-ИОННАЯ ТЕХНОЛОГИЯ

ri-scope® L1

Недорогая базовая модель с прямым освещением с низким отражением (без выталкивателя воронок).

без мероприятия по предотвращению хищений
XL 2,5 В № 10562
XL 3,5 В № 10563

С мероприятием по предотвращению хищений
XL 3,5 В № 10563-301

- Прямое освещение галогеновой 2,5 В или ксеноновой 3,5 В лампой.
- Стеклянная оптика с 3-кратным увеличением, поворачивается в обе стороны, в качестве опции - операционная линза с 4-кратным увеличением.
- С металлическим зажимом для воронок **e-scope®** / **ri-mini®** / **pen-scope®**, совместимым с воронками других известных производителей.
- Пригоден для проведения пневматического теста (поставка без баллона).
- По выбору - с рукоятками С или АА (работа от стандартных щелочных батареек или NiMH аккумуляторов).

ri-scope® L2

Недорогое световолоконное исполнение с 2,5 В или 3,5 В светодиодным освещением (без выталкивателя воронок).

без мероприятия по предотвращению хищений
XL 2,5 В № 10564
XL 3,5 В № 10580
LED 3,5 В № 10565

С мероприятием по предотвращению хищений
XL 3,5 В № 10580-301
LED 3,5 В № 10565-301

- Световолоконная оптика для оптимальной фокусировки и направления света.
- Стеклянная оптика с 3-кратным увеличением, поворачивается в обе стороны.
- Операционная линза с 4-кратным увеличением - в качестве опции.
- С металлическим зажимом для воронок **e-scope®** / **ri-mini®** / **pen-scope®**, совместимым с воронками других известных производителей.
- Пригоден для проведения пневматического теста (поставка без баллона).
- По выбору - с рукоятками С или АА (работа от стандартных щелочных или литиевых батареек или литий-ионных аккумуляторов).

ri-scope® L3

Версия F.O. высокого качества с 2,5В/3,5В Ксеноном или 3,5В LED освещением, устройство для выброса воронок и операционная линза.

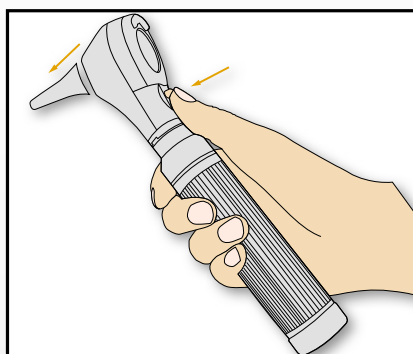
без мероприятия по предотвращению хищений
XL 2,5 В № 10566
XL 3,5 В № 10581
LED 3,5 В № 10567

С мероприятием по предотвращению хищений
XL 3,5 В № 10581-301
LED 3,5 В № 10567-301

- Световолоконная оптика для оптимальной фокусировки и направления света.
- Стеклянная оптика с 3-кратным увеличением, поворачивается в обе стороны.
- Операционная линза с 4-кратным увеличением и миниатюрная стеклянная оптика для улучшенного проведения инструмента.
- С удобным выталкивателем воронок **SpecEjec®**.
- С зажимом для воронок **ri-scope®** и увеличенным проходным отверстием для инструментов.
- Пригоден для проведения пневматического теста (поставка без баллона).
- По выбору - с рукоятками С или АА (работа от стандартных щелочных или литиевых батареек или литий-ионных аккумуляторов).

ri-scope® L

ОТОСКОПЫ



Функция SpecEject® позволяет выбрасывать использованные ушные воронки без прикосновения - для удобного и гигиеничного обращения.



ПРОСТОТА В ПРИМЕНЕНИИ ЗАПАСНЫЕ ЧАСТИ ri-scope®

Многоразовые ушные воронки для L1/L2

- Предлагаются различные размеры: 2 мм, 2,5 мм, 3 мм, 4 мм и 5 мм.
- Из черной пластмассы.
- Размер указан на каждой воронке
- Стерилизация при 134° С в течение 10 минут в паровом стерилизаторе или дезинфекция стандартными средствами.
- Поставляются в общем пакете.

2 мм / 10 Шт
№ 10775

2,5 мм / 10 Шт
№ 10779

3 мм / 10 Шт
№ 10783

4 мм / 10 Шт
№ 10789

5 мм / 10 Шт
№ 10795



ri-scope® L
ПРИНАДЛЕЖНОСТИ



Одноразовые ушные воронки для L1/L2

- Для однократного применения.
- Особо гигиеничный вариант, исключая перекрестное загрязнение
- Из черной пластмассы.
- Поставляются в общем пакете.

2 мм
 № 10772-532 100 Шт
 № 10773-532 500 Шт
 № 10774-532 1000 Шт

2,5 мм
 № 10772-531 100 Шт
 № 10773-531 500 Шт
 № 10774-531 1000 Шт

3 мм
 № 10772-533 100 Шт
 № 10773-533 500 Шт
 № 10774-533 1000 Шт

4 мм
 № 10772-534 100 Шт
 № 10773-534 500 Шт
 № 10774-534 1000 Шт

5 мм
 № 10772-535 100 Шт
 № 10773-535 500 Шт
 № 10774-535 1000 Шт



Многоразовые ушные воронки для L3

- Разработаны специально для функции SpecEjec®, абсолютно надежны в применении.
- Воронка 9 мм пригодна в качестве носовой воронки.
- Предлагаются различные размеры: 2 мм, 3 мм, 4 мм, 5 мм и 9 мм.
- Поставляются в общем пакете.
- Размер указан на каждой воронке
- Для многократного применения.
- Стерилизация при 134° С в течение 10 минут в паровом стерилизаторе или дезинфекция стандартными средствами.
- Из черной пластмассы.

2 мм /10 Шт
 № 10800-532

3 мм /10 Шт
 № 10800-533

4 мм /10 Шт
 № 10800-534

5 мм /10 Шт
 № 10800-535

9 мм /10 Шт
 № 10800-539



Одноразовые ушные воронки для L3

- Для однократного применения.
- Особо гигиеничный вариант, исключая перекрестное загрязнение
- Из черной пластмассы.
- Поставляются в общем пакете.

2 мм

№ 10801-532 100 Шт
№ 10802-532 500 Шт
№ 10803-532 1000 Шт

3 мм

№ 10801-533 100 Шт
№ 10802-533 500 Шт
№ 10803-533 1000 Шт

4 мм

№ 10801-534 100 Шт
№ 10802-534 500 Шт
№ 10803-534 1000 Шт

5 мм

№ 10801-535 100 Шт
№ 10802-535 500 Шт
№ 10803-535 1000 Шт

9 мм

№ 10801-539 100 Шт
№ 10802-539 500 Шт
№ 10803-539 1000 Шт

№ 11449



Принадлежности

Операционная линза для отоскопа **ri-scope® L**

- Со стеклянной оптикой и малым диаметром для введения инструментов.
- 4-кратное увеличение.
- Со штекерным разъемом.

№ 10960



Баллон для пневматического теста для всех отоскопов Riester

- Для диагностики нарушений в области среднего уха.
- Благодаря созданию давления возможно точное исследование барабанной перепонки.
- Коннектор не требуется, так как штекерный разъем встроен в отоскоп.

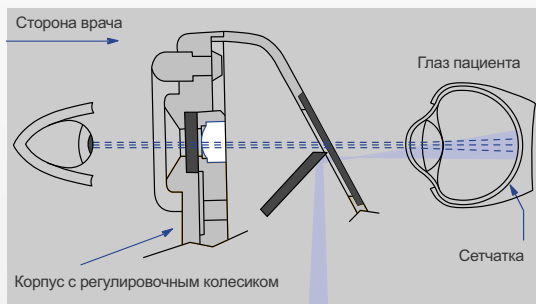
ri-scope® L
ПРИНАДЛЕЖНОСТИ



ri-scope® L ОФТАЛЬМОСКОПЫ АССОРТИМЕНТ

Ход лучей

За счет разделения лучей для проведения осмотра и освещения предотвращается срабатывание корнеального и зрачкового рефлексов (по Гульстранду). Освещенная область сетчатки полностью просматривается – даже при суженном зрачке. Таким образом обеспечиваются оптимальные условия проведения офтальмологических исследований



Регулировочный диск с

корректирующими линзами L1/L2 корректирующими линзами L3

D+ 1-10 | 12 | 15 | 20 | 40
D- 1-10 | 15 | 20 | 25 | 30 | 35

D+ 1- 45 шаг за шагом
D- 1- 44 шаг за шагом

Слепять L1



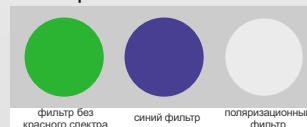
Фильтры



Слепять L2



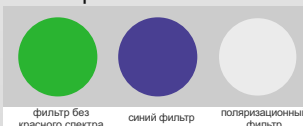
Фильтры



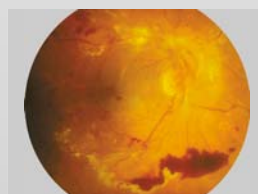
Слепять L3



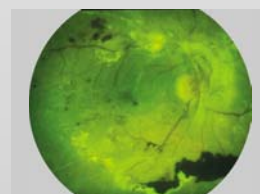
Фильтры



Здоровое глазное дно



Патология глазного дна



Глазное дно через фильтр без красного спектра

ri-scope® L

ОФТАЛЬМОСКОПЫ

Прямой офтальмоскоп премиум класса с высокоэффективной оптикой и светодиодом / Литий-ионная технология.

ri-scope® L1

Недорогая базовая модель со всеми основными функциями

без мероприятия по
предотвращению
хищений
XL 2,5 В № 10568
XL 3,5 В № 10569
LED 3,5 В № 10569-203

- Диск с 29 корректирующими линзами
Плюс 1-10, 12, 15, 20, 40 - Минус 1-10, 15, 20, 25, 30, 35
- С удобным колесиком установки бленд с полусегментом, маленькой/ средней большой блендой, фиксированной звездочкой, светящейся щелью и фильтром без красного спектра для увеличения контраста.
- В комплекте с колесом фильтров, подключаемым ко всем блендам, с символической индикацией, фильтром без красного спектра.
- Оптимизированная оптика с асферической конденсорной линзой.
- Параллельный ход лучей.
- Защита от пыли.

С мероприятием по
предотвращению
хищений
XL 3,5 В № 10569-301
LED 3,5 В № 10594-301

ri-scope® L2

Расширенная базовая модель с подключаемыми для каждой бленды: фильтром без красного спектра, синим светофильтром и поляризационным фильтром.

без мероприятия по
предотвращению
хищений
XL 2,5 В № 10570
XL 3,5 В № 10571
LED 3,5 В № 10571-203

- Диск с 29 корректирующими линзами
Плюс 1-10, 12, 15, 20, 40 - Минус 1-10, 15, 20, 25, 30, 35
- С удобным колесиком установки бленд с полусегментом, маленьким/средним большим кругом, фиксированной звездочкой и светящейся щелью.
- В комплекте с колесом фильтров, подключаемым ко всем блендам, с символической индикацией, фильтром без красного спектра, синим светофильтром и поляризационным фильтром.
- Оптимизированная оптика с асферической конденсорной линзой.
- Параллельный ход лучей.
- Защита от пыли.

С мероприятием по
предотвращению
хищений
XL 3,5 В № 10571-301
LED 3,5 В № 10595-301

ri-scope® L3

Максимальное исполнение с дополнительным фокусирующим устройством и 89 шагами установки диоптрии.

без мероприятия по
предотвращению хищений
XL 2,5 В № 10572
XL 3,5 В № 10573
LED 3,5 В № 10573-203

- С корректирующими линзами для 89 значений диоптрии Плюс 1-45 одиночными шагами - Минус 1-44 одиночными шагами
- С удобным колесиком установки бленд с полусегментом, маленьким/средним большим кругом, фиксированной звездочкой, светящейся щелью и ромбом
- В комплекте с колесом фильтров, подключаемым ко всем блендам, с символической индикацией, фильтром без красного спектра, синим светофильтром и поляризационным фильтром
- Фокусирующее устройство с нулевой фиксацией для быстрой коррекции аметропии.
- Защита от пыли

С мероприятием по
предотвращению хищений
XL 3,5 В № 10573-301
LED 3,5 В № 10596-301

ri-scope® L
ОФТАЛЬМОСКОПЫ

ri-scope® РЕТИНОСКОПЫ АССОРТИМЕНТ

Штрих
без мероприятия по
предотвращению хищений
HL 2,5 В № 10543
XL 3,5 В № 10544

С мероприятием по
предотвращению хищений
XL 3,5 В № 10544-301

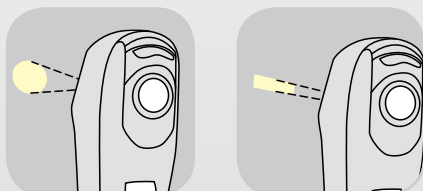
Точечный
без мероприятия по
предотвращению хищений
HL 2,5 В № 10545
XL 3,5 В № 10546

С мероприятием по
предотвращению хищений
XL 3,5 В № 10546-301



ri-scope® Retinoscope (скиаскоп).

- Ретиноскопом ri-scope® (скиаскоп) измеряется рефракция глаза. Возможно определение дефектов преломления, таких как близорукость и дальзорукость, а также астигматизм.
- С XL 3,5 В ксеноновой или HL 2,5 В галогеновой лампой.
- Имеется два исполнения:
 - Точечный скиаскоп проецирует круговой луч света.
 - Штрих-скиаскоп с лучом в форме штриха, облегчается распознавание и определение астигматических дефектов. Штриховидный блик перемещается перпендикулярно легкими возвратнопоступательными движениями по отношению к оси на зрачки пациента. Возникает попутное или встречное движение тени. Попутное движение (линии плюс): у пациента дальзорукость. Встречное движение (линии минус): у пациента близорукость.
- Простое управление с помощью винта с накатанной головкой. Штрих и точку можно фокусировать элементом управления и поворачивать на 360°, угол считывается на встроенной шкале.
- Держатель для установки и закрепления фиксационных карт для динамической скиаскопии.
- В комплект входят две фиксационные карты. Глаз пациента может оптимально адаптироваться к расстоянию до скиаскопа.
- Встроенная защита очков.
- Штыковой замок для быстрого и надежного крепления на рукоятке.
- Пыленепроницаемый, высокопрочный и легкий корпус из ударостойкой пластмассы.
- Простая замена лампы на нижней стороне головки инструмента.



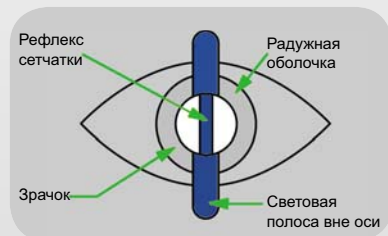
Ретиноскоп ri-scope® (скиаскоп) предлагается на выбор с круглым или штриховидным световым лучом.



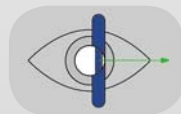
Штрих и точку можно поворачивать на 360° с помощью винта с накатанной головкой. Текущий угол считывается на шкале.



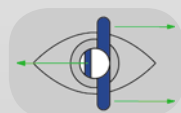
Фиксационные карты устанавливаются и закрепляются в держателе.



Попутное движение
Дальзорукость



Встречное движение
Близорукость



Штрих вне оси
Астигматизм



ri-scope® L
РЕТИНОСКОПЫ



ri-scope® ДЕРМАТОСКОПЫ АССОРТИМЕНТ

ri-derma Дерматоскопы

без мероприятия по
предотвращению хищений
XL 2,5 В № 10550
XL 3,5 В № 10551
LED 3,5 В № 10577

С мероприятием по
предотвращению хищений
XL 3,5 В № 10551-301
LED 3,5 В № 10577-301

Масло для дерматоскопии
4 пузырька по 12,5 мл
№ 10970

Рак кожи является сегодня распространенным заболеванием, которое можно диагностировать и зачастую лечить на ранней стадии. Дерматоскоп **ri-derma** предлагает врачам общей практики и узким специалистам надежное средство дерматоскопических исследований и раннего обнаружения злокачественных меланом. Хорошо зарекомендовавшая себя микроскопия в падающем свете позволяет различать меланоцитные и немеланоцитные образования и вести точные наблюдения за пигментированными изменениями кожи.

- Аналогичное дневному освещению светодиодами 3,5 В или галогеновое XL 2,5 В.
- 10-кратное увеличение кожной структуры с помощью фокусируемой ахроматической линзы.
- Предлагаются два исполнения безопасных для кожи и стерилизуемых кожных насадок:
 - со шкалой от 0 до 10 мм для точного измерения пигментированных изменений кожи,
 - без шкалы.
- Простая замена лампы на нижней стороне головки инструмента.
- Прочный корпус из черного хромированного металла, пыленепроницаемое исполнение.
- Практичная защита очков.
- Штыковой замок для быстрого и надежного крепления головки инструмента на рукоятке.
- Большой выбор источников питания:
 - удобные и устойчивые рукоятки,
 - практичные зарядные устройства и
 - продуманные диагностические станции.
- Большой выбор комплектов **ri-derma** по самым привлекательным ценам.
- Все источники питания могут комбинироваться в рамках серии **Riester ri-scope®**.
- Разработано и произведено в Германии.



без шкалы



со шкалой 0 – 10 мм



Масло для дерматоскопии



Лампа быстро
заменяется на нижней
стороне головки
инструмента.



Фокусирующее
устройство с
защитой очков.



ri-derma надежно крепится
на рукоятке с помощью
штыкового замка.

ri-scope® L
ДЕРМАТОСКОПЫ

ri-scope® ЛОП-ИНСТРУМЕНТЫ

Операционный отоскоп

без мероприятия по
предотвращению
хищений

HL 2,5 В № 10560

XL 3,5 В № 10561

С мероприятием по
предотвращению
хищений
XL 3,5 В № 10561-301

- С HL 2,5 В галогеновой, XL 3,5 В ксеноновой лампой.
- Поворотная линза с 2,5-кратным увеличением.
- Подвижный держатель воронок фиксируется в любом положении.
- Открытая конструкция не мешает во время осмотра и операции.
- Штыковой замок для быстрого и надежного крепления на рукоятке.
- Металлический операционный отоскоп и держатель воронок из ударопрочной пластмассы для длительного срока службы.
- Быстрая замена лампы на передней стороне отоскопа.



Воронки для операционного отоскопа

в шт. 2 мм № 10460

в шт. 3 мм № 10461

в шт. 4 мм № 10462

в шт. 5 мм № 10463

Назальная воронка

1 St. 9 мм № 10464

- Прочные и долговечные пластмассовые воронки с металлической накладкой для многократного применения.
- Стерилизация при 134° С в течение 10 минут в паровом стерилизаторе.
- Предлагаются различные размеры: 2 мм, 3 мм, 4 мм, 5 мм и 9 мм.
- Воронка 9 мм пригодна в качестве носовой воронки.
- Размер указан на каждой воронке.
- Поставляются в общем пакете.



Волоконнооптический держатель шпателя

без мероприятия по
предотвращению
хищений

XL 2,5 В № 10534

XL 3,5 В № 10535

LED 3,5 В № 10574

С мероприятием по
предотвращению
хищений
XL 3,5 В № 10535-301
LED 3,5 В № 10574-301

- С 3,5В светодиодом или XL 2,5В/3,5В лампой.
- Высококачественный волоконный световод для оптимальной фокусировки и направления света. В комбинации с лампой - холодный свет для обследования, близкий к дневному.
- Задвижка для надежной фиксации деревянного шпателя для рта.
- Штыковой замок для быстрого и надежного крепления на рукоятке.
- Прочный, очень легкий корпус из ABS-пластика для долгого срока службы.
- Простая замена лампы на нижней стороне головки инструмента.



ri-scope® L

ГОЛОВКИ ПРИБОРОВ К РУКОЯТКАМ

Назальное зеркало

без мероприятия по предотвращению хищений
XL 2,5 В № 10536
XL 3,5 В № 10537
LED 3,5 В № 10575

С мероприятием по предотвращению хищений
XL 3,5 В № 10537-301
LED 3,5 В № 10575-301

- С 3,5В светодиодом или XL 2,5В/3,5В лампой.
- Высококачественный волоконный световод для оптимальной фокусировки и направления света. В комбинации с лампой – холодный свет для обследования, близкий к дневному.
- Поворотная съемная линза с 2,5-кратным увеличением.
- Медленное, управляемое расширение зеркала поворотом винта, быстрое расширение надавливанием на винт.
- Штыковой замок для быстрого и надежного крепления на рукоятке.
- Ударопрочный корпус из пластмассы, армированной стекловолокном.
- Простая замена лампы на нижней стороне головки инструмента.



Световод

без мероприятия по предотвращению хищений
XL 2,5 В № 10538
XL 3,5 В № 10539
LED 3,5 В № 10576

С мероприятием по предотвращению хищений
XL 3,5 В № 10539-301
LED 3,5 В № 10576-301

- С 3,5В светодиодом или XL 2,5В/3,5В лампой.
- Высококачественный волоконный световод для оптимальной фокусировки и направления света. Великолепное освещение носоглотки.
- Штыковой замок для быстрого и надежного крепления на рукоятке.
- Хромированный металл, прочный и долговечный.
- Простая замена лампы на нижней стороне головки инструмента.



Гортанное зеркало для световода

1 пара № 10447

- Два гортанных зеркала № 3 (20 мм) и № 4 (22 мм) для освещения и отражения области гортани.
- Удобное крепление к световоду.



ri-scope® L

ГОЛОВКИ ПРИБОРОВ К РУКОЯТКАМ

ri-scope® ЛАМПЫ

Светодиодные, ксеноновые и галогенные лампы Riester обеспечивают больше света при диагностике. Они гарантируют оптимальное освещение рабочей зоны в любой ситуации, Благодаря новейшим технологиям свет аналогичен дневному.

HL/XL 2,5 В лампа

XL 2,5 В ксенон галогеновая лампа

Для отоскопа **ri-scope® L1**
Упаковка на 6 шт

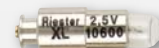
№10489



XL 2,5 В ксенон галогеновая лампа

Для отоскопа **ri-scope® F.O. L2/L3**,
световодов, назального зеркала и держателей шпателя.
Упаковка на 6 шт

№10600



HL 2,5 В галоген галогеновая лампа

Для операционного отоскопа **ri-scope®** гуманный
Упаковка на 6 шт

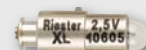
№10602



XL 2,5 В ксенон галогеновая лампа

Для офтальмоскопа **ri-scope® L1/L2/L3** и
ri-derma
Упаковка на 6 шт

№10605



HL 2,5 В галоген галогеновая лампа

Для штрих-лампы ретиноскопа **ri-scope®**
Упаковка на 6 шт

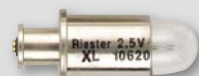
№10615



HL 2,5 В галоген галогеновая лампа

Для точечного ретиноскопа **ri-scope®**
Упаковка на 6 шт

№10620



2.5 V/3.5 V LED/XL 3.5 V ксеноновые лампы

LED 2,5 В

Для отоскопа **ri-scope®** L2/L3/**ri-derma**
В упаковке 1 шт.

№10626



LED 2,5 В

Для офтальмоскопа **ri-scope®** L1/L2/L3
В упаковке 1 шт.

№10624



LED 3,5 В

Для офтальмоскопа **ri-scope®** L1/L2/L3
В упаковке 1 шт.

№10627



LED 3,5 В

Для отоскопа **ri-scope** L2/L3/**ri-derma**
назального расширителя, ларингеального осветителя,
держателя шпателя.
В упаковке 1 шт.

№10625



XL 3,5 В ксенон галогеновая лампа

Для **ri-scope®** отоскопа L1
Упаковка на 6 шт

№10487



XL 3,5 В ксенон галогеновая лампа

Для отоскопа **ri-scope®** F.O. L2/L3,
световодов, назального зеркала и
держателей шпателя упаковка на 6 шт

№10607



XL 3,5 В ксенон галогеновая лампа

Для офтальмоскопа **ri-scope®** L1/L2/L3
и **ri-derma**
Упаковка на 6 шт

№10608



XL 3,5 В ксенон галогеновая лампа

Для операционного отоскопа **ri-scope®**
гуманный
Упаковка на 6 шт

№10609



XL 3,5 В ксенон галогеновая лампа

Для штрих-лампы ретиноскопа **ri-scope®**
Упаковка на 6 шт

№10610



XL 3,5 В ксенон галогеновая лампа

Для точечного ретиноскопа **ri-scope®**
Упаковка на 6 шт

№10611



ri-scope® L
ЛАМПЫ

ri-scope® ИСТОЧНИКИ ПИТАНИЯ

Для серии **Riester ri-scope®** предлагается большое количество надежных и долговечных источников питания. Ассортимент включает в себя удобные, устойчивые рукоятки, новейшие зарядные устройства и практичные диагностические станции. Указанные здесь приборы на 230 В и 120 В являются стандартными исполнениями. Если требуется другое напряжение или особые штекеры для данной страны, просим точно указывать это при запросе и заказе.

Рукоятки

Удобные рукоятки **Riester** с rheotronic® для регулировки яркости являются основой надежного обследования. Продуманная эргономика розеточных и аккумуляторных рукояток обеспечивают удобство в работе.

- Прочные металлические рукоятки, с черным хромированием.
- Практичный штыковой замок для быстрой замены головок инструментов.
- Простая замена батареек на нижней стороне рукояток
- Для головок **ri-scope®** и **ri-derma** на 3,5 В и 2,5 В.

литий-ионного аккумулятора
№ 10670

Аккумуляторные рукоятки типа C

- Легкая зарядка с помощью нового сетевого зарядного устройства или зарядной станции **ri-charger® L**.
- с rheotronic®
- без аккумуляторов

Аккумуляторы

| | |
|--------------------------------------------|---------------|
| Щелочная батарейка типа C (2 шт.) | № 10686 2,5 В |
| Литий-ионный аккумулятор ri-accu® L | № 10691 3,5 В |
| Литий-ионный аккумулятор ri-accu® L | № 10694 3,5 В |



для щелочной батарейки,
литий-ионного аккумулятора
№ 10642

Аккумуляторные рукоятки типа AA

- Диаметр рукоятки: 19 мм.
- Легкая зарядка в зарядной станции **ri-charger® L**.
- с rheotronic®
- без аккумуляторов

Аккумуляторы

| | |
|--------------------------------------------|---------------|
| Щелочная батарейка типа C (4 шт.) | № 10685 2,5 В |
| Литий-ионный аккумулятор ri-accu® L | № 10690 3,5 В |



ri-scope® L

РУКОЯТКИ

ЗАРЯДНЫЕ СТАНЦИИ

ri-charger®L великолепная зарядная станция для всех аккумуляторных рукояток типа C/AA.

- Может применяться как настольное или настенное устройство.
- С практичным отсеком для хранения двух запасных ламп и ушных воронок.
- Индикация состояния зарядки на приборе: Желтая контрольная лампа: идет зарядка.

№ 10705 230 В

№ 10706 120 В

ri-charger®L

В комплекте, с настенным держателем

- Для любых аккумуляторных рукояток с (10690+10691)



Сетевое зарядное устройство

- Сетевое зарядное устройство для 3.5 В литий-ионного аккумулятора.
- Адаптировано для российских и европейских стандартов сетевого напряжения (120V-240V).
- Большой выбор различных вилок питания по запросу.
- Доступно в комплекте с литий-ионным аккумулятором 3.5 В.
- Передовые технологии зарядки(время зарядки аккумулятора-менее 3 часов).
- Время работы прибора при полной зарядке литий-ионного аккумулятора до 9 часов(в приборах со светодиодной лампой)

№ 10707

Зарядное устройство Для литий-ионного аккумулятора 3.5 В **ri-accu® L** (10694) для рукояток типа C, с вилкой европейского стандарта.

№ 10708

зарядное устройство 10707 И аккумулятор **ri-accu® L** 10694, для рукояток типа C, с вилкой европейского стандарта.



ri-scope® L
ЗАРЯДНЫЕ СТАНЦИИ

ri-former® МОДУЛЬНАЯ ДИАГНОСТИЧЕСКАЯ СТАНЦИЯ



ri-former® - модульная диагностическая станция Riester - оптимально для клиник.

Возможна индивидуальная комплектация в зависимости от требований и наличия места. Благодаря новейшей конструкции может расширяться как в правую, так и в левую сторону. Базовая модель **ri-former®** доступна с одной рукояткой, далее может быть расширена до 4-х рукояток. Преимущества станции **ri-former®** выражаются в разнообразных возможностях комбинирования. Благодаря централизованному электропитанию **ri-former®** обеспечивает необходимую надежность в повседневной лечебной практике. Независимость от батареек и аккумуляторов - эргономичное и экологичное решение гарантировано.

Сейчас доступны модель на мобильной станции и анестезионная модель с рельсовым креплением.

- Модуль для измерения кровяного давления.
 - Полностью автоматизированный монитор измерения кровяного давления (**ri-medic**).
 - Механический тонометр (big ben)
- Модуль для термометров
 - Интеллектуальный термометр (RPT-100)
 - Инфракрасный термометр (**ri-thermo®N**)
- Светодиодное освещение для отоскопов и 3.5V ксенонное освещение для офтальмологических инструментов.
- Автоматическое включение и отключение рукояток, энергосбережение, увеличение срока службы ламп.
- Нескользящие, эргономичные рукоятки с системой rheotronic: возможность плавной регулировки яркости и ручного включения/выключения на рукоятке.
- Сделано в Германии.

Головки инструментов **ri-former®** с функцией защиты от кражи можно увидеть на странице 6,11-15.

Все возможные варианты комплектации можно увидеть в отдельной брошюре **ri-former®**.



ri-scope® L
МОДУЛЬНАЯ ДИАГНОСТИЧЕСКАЯ СТАНЦИЯ

ri-scope® НАБОРЫ



Практичные наборы инструментов для отоларингологии, офтальмоскопии / ретиноскопии и дерматологии. Все наборы поставляются без батареек и аккумуляторов, **ri-accu®** и **ri-charger®**. Данные принадлежности указаны под артикулом набора и заказываются отдельно. Из-за большого числа вариантов комбинирования приборов лишь часть ассортимента предлагается в виде наборов. Справки по индивидуальным вариантам комбинирования приборов - по запросу.

- 2,5 В приборы оснащаются XL/HL лампами, 3,5 В приборы – XL ксеноновыми или светодиодными лампами.
- Все наборы поставляются в твердых футлярах с предохранительными замками.
- Благодаря штыковому замку головки приборов можно заменять в один прием.

ri-scope® L Отоскоп

- Трубки с 4 черными многоцветными ушными воронками размера 2 - 5 мм, также по 3 синие одноразовые воронки 2,5 мм (L1/L2) / 2 мм (L3) и 4 мм.
- Операционная линза с 4-кратным увеличением входит только в комплект L3.
- Футляр с предохранительным замком.
- Запасная лампа, только НАБОРЫ с XL ксеноновым освещением.

Рукоятка типа AA с rheotronic®

Для 2 щелочных батареек типа AA или

№ 3705 L1 XL 2.5 В

№ 3706 L2 XL 2.5 В

№ 3708 L2 LED 2.5 В

№ 3709 L3 LED 2.5 В

Для **ri-accu®** L

№ 3707-550 L1 XL 3.5 В

№ 3708-550 L2 LED 3.5 В

№ 3709-550 L3 LED 3.5 В

Рукоятка типа C с rheotronic®

Для 2 щелочных Батареек типа C

№ 3700 L1 XL 2.5 В

№ 3716 L2 XL 2.5 В

№ 3701 L3 XL 2.5 В

№ 3703 L2 LED 2.5 В

№ 3704 L3 LED 2.5 В

Для **ri-accu®** L

№ 3702-550 L1 XL 3.5 В

№ 3703-550 L2 LED 3.5 В

№ 3704-550 L3 LED 3.5 В



ri-scope® офтальмоскоп

- Футляр с предохранительным замком.
- Отдельная лупа с 5-кратным увеличением.
- Запасная лампа, только НАБОРЫ с XL ксеноновым освещением.



Рукоятка типа AA с rheotronic®

Для 2 щелочных батареек типа AA или
№ 3727 L1 XL 2.5 В

Для ri-accu® L
№ 3728-550 L1 XL 3.5 В
№ 3814-203 L2 LED 3.5 В
№ 3815-203 L3 LED 3.5 В

Рукоятка типа C с rheotronic®

Для 2 щелочных Батареек типа C
№ 3722 L1 XL 2.5 В
№ 3723 L2 XL 2.5 В

Для ri-accu® L
№ 3724-550 L1 XL 3.5 В
№ 3811-203 L2 LED 3.5 В
№ 3812-203 L3 LED 3.5 В

Отоскоп/офтальмоскоп ri-scope® L

- Трубки с 4 черными многоразовыми ушными воронками размера 2 - 5 мм, также по 3 синие одноразовые воронки 2,5 мм (L1/L2) / 2 мм (L3) и 4 мм.
- Операционная линза с 4-кратным еличением входит только в комплект L3.
- Футляр с предохранительным замком.
- 2 запасных лампы, только НАБОРЫ с XL ксеноновым освещением.



Рукоятка типа AA с rheotronic®

Для 2 щелочных батареек типа AA или
№ 3747
L2 Oto./L1 Oph. XL 2.5 В
№ 3748-203
L2 Oto./L1 Oph. LED 2.5 В

Для ri-accu® L
№ 3818-203
L2 Oto./L1 Oph. LED 3.5 В

Рукоятка типа C с rheotronic®

Для 2 щелочных Батареек типа C
№ 3743
L1 XL 2.5 В
№ 3745
L3 Oto./L2 Oph. XL 2.5 В
№ 3746-203
L3 Oto./L2 Oph. LED 2.5 В

Для ri-accu® L
№ 3744-550
L1 XL 3.5 В
№ 3817-203
L3 Oto./L2 Oph. LED 3.5 В

ri-scope® L

НАБОРЫ

ЛОР – комплект ri-scope®

Волоконнооптический отоскоп, назальный расширитель и держатель шпателя ri-scope®

- Две запасные лампы для отоскопа, назального расширителя и держателя шпателя ri-scope®
- Контейнер с 4 шт. многоразовыми ушными воронками черного цвета размером: 2-5 мм, а так же 3 шт. одноразовые ушные воронки голубого цвета размером: 2,5 мм (L1 L2), 2 и 4 мм для L3.
- Операционная линза с 4-х кратным увеличением входит только в комплект L3.
- Футляр с предохранительным замком
- Запасная лампа, только НАБОРЫ с XL ксеноновым освещением.



Рукоятка типа C с rheotronic®

Для 2 щелочных Батареек типа C

№ 3759 L3 XL 2.5 В

№ 3760 L3 LED 2.5 В

Для ri-ассу® L

№ 3760-550 L3 XL 2.5 В

ri-scope® praktikant

Волоконнооптические отоскоп, назальное зеркало, держатель шпателя и держатель лампы ri-scope®

- Трубки с 4 черными многоразовыми ушными воронками размера 2 - 5 мм, также по 3 синие одноразовые воронки 2,5 мм (L1/L2) / 2 мм (L3) и 4 мм.
- Операционная линза с 4-кратным увеличением входит только в комплект L3.
- Два гортанных зеркала № 3 и № 4.
- Футляр с предохранительным замком.
- Запасная лампа, только НАБОРЫ с XL ксеноновым освещением.



Рукоятка типа C с rheotronic®

Для 2 щелочных Батареек типа C

№ 3765 L3 XL 2.5 В

№ 3766 L3 LED 2.5 В

Для ri-ассу® L

№ 3766-550 L3 LED 3.5 В

ri-scope® L

НАБОРЫ

ri-scope® L perfect

Волоконнооптические отоскоп, назальный расширитель и держатель шпателя ri-scope®

- Две запасные лампы для отоскопа, назального расширителя и держателя шпателя ri-scope®
- Контейнер с 4 шт. многоразовыми ушными воронками черного цвета размером: 2-5 мм, а так же 3 шт. одноразовые ушные воронки голубого цвета размером: 2,5 мм (L1/L2), 2 и 4 мм для L3.
- Операционная линза с 4-х кратным увеличением входит только в комплект L3.
- Футляр с предохранительным замком
- 2 запасных лампы, только НАБОРЫ с XL ксеноновым освещением.



Рукоятка типа C с rheotronic®

Для 2 щелочных Батареек типа C
№ 3753 L3 Oto./L2 Oph. XL 2.5 В
№ 3754 L3 Oto./L2 Oph. LED 2.5 В

Для ri-ассу® L

№ 3819-203 L3 Oto./L2 Oph. LED 3.5 В
№ 3754-550 L3 Oto./L2 Oph. LED / XL 3.5 В

ri-scope® L de luxe®

Волоконнооптические отоскоп, офтальмоскоп, назальное зеркало, держатель шпателя и держатель лампы ri-scope®

- Трубки с 4 черными многоразовыми ушными воронками размера 2 - 5 мм, также по 3 синие одноразовые воронки 2,5 мм (L1/L2) / 2 мм (L3) и 4 мм.
- Два гортанных зеркала № 3 и № 4.
- Футляр с предохранительным замком.
- запасных лампы, только НАБОРЫ с XL ксеноновым освещением.



Рукоятка типа C с rheotronic®

Для 2 щелочных Батареек типа C
№ 3771 L3 Oto./L2 Oph. XL 2.5 В
№ 3772 L3 Oto./L2 Oph. LED 2.5 В

Для ri-ассу® L

№ 3820-203 L3 Oto./L2 Oph. LED 3.5 В
№ 3772-550 L3 Oto./L2 Oph. LED / XL 3.5 В

ri-scope® L

НАБОРЫ

Штрих-Точечный ретиноскоп **ri-scope®**

- Две фиксационные карты для динамической ретиноскопии.
- Футляр с предохранительным замком.
- Запасная лампа.



Рукоятка типа С с rheotronic®

Для 2 щелочных Батареек типа С

№ 3410 ШтрихНЛ 2.5 В

№ 3430 Точечный НЛ 2.5 В

Для **ri-ассу®** L

№ 3782-550 Штрих XL 3.5 В

№ 3787-550 Точечный XL 3.5 В

Точечный ретиноскоп ri-vision
Ретиноскоп ri-scope® с точечной лампой и офтальмоскоп L2

- Две фиксационные карты для динамической ретиноскопии.
- 2 запасных лампы.

Рукоятка типа С с rheotronic®

Для 2 щелочных Батареек типа С
№ 3799 HL 2.5 В

Для ri-ассу® L
№ 3801-550 XL 3.5 В



ri-derma

- Две стерилизуемые кожные насадки, со шкалой и без шкалы.
- Футляр с предохранительным замком.
- Запасная лампа, только НАБОРЫ с XL ксеноновым освещением.



Рукоятка типа C с rheotronic®

Для 2 щелочных Батареек типа C

№ 3390 XL 2.5 В

№ 3777 LED 2.5 В

Для **ri-ассу**® L

№ 3777-550 LED 3.5 В



+7 (495)509-41-88
<http://www.ri-med.ru>